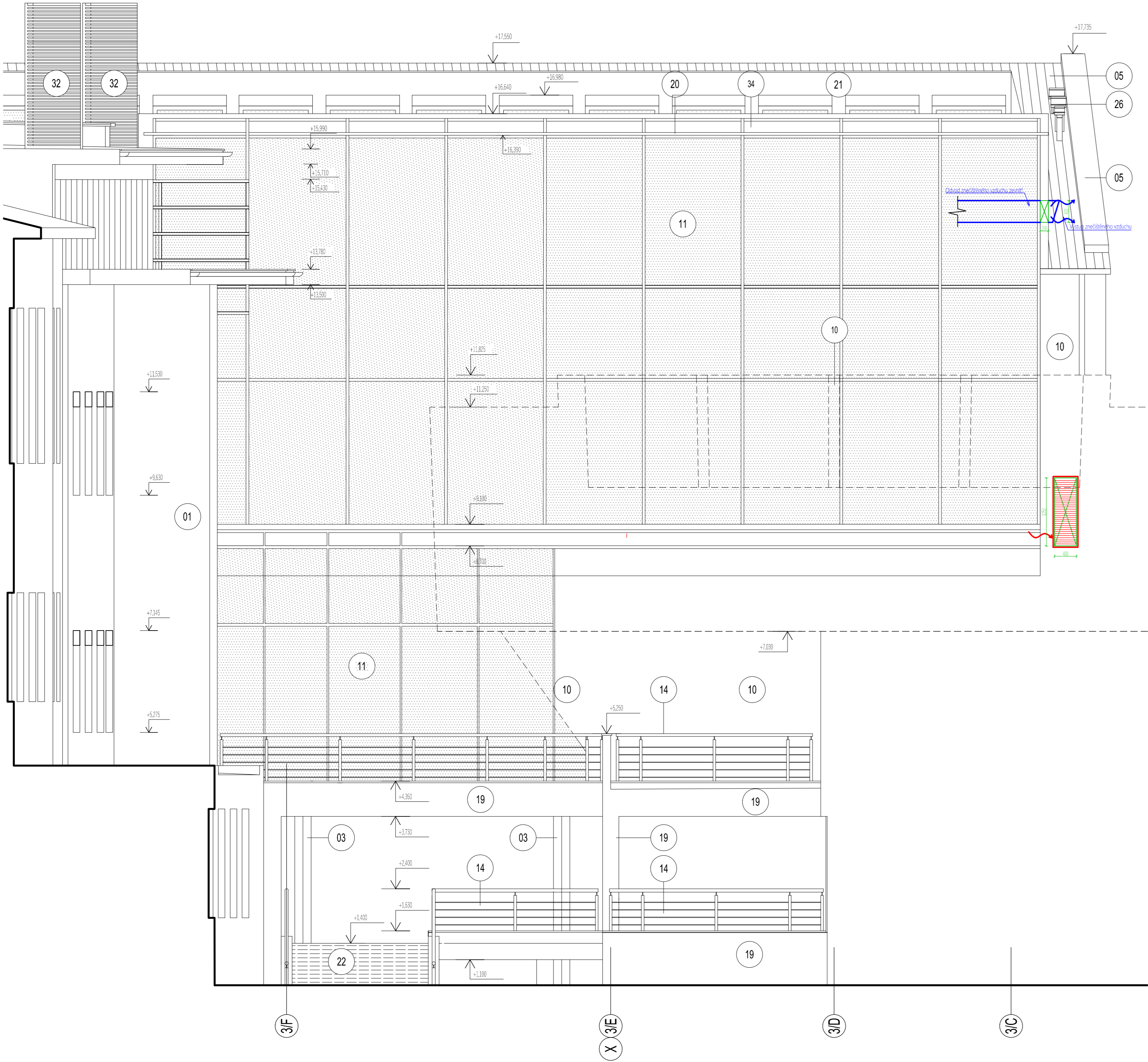
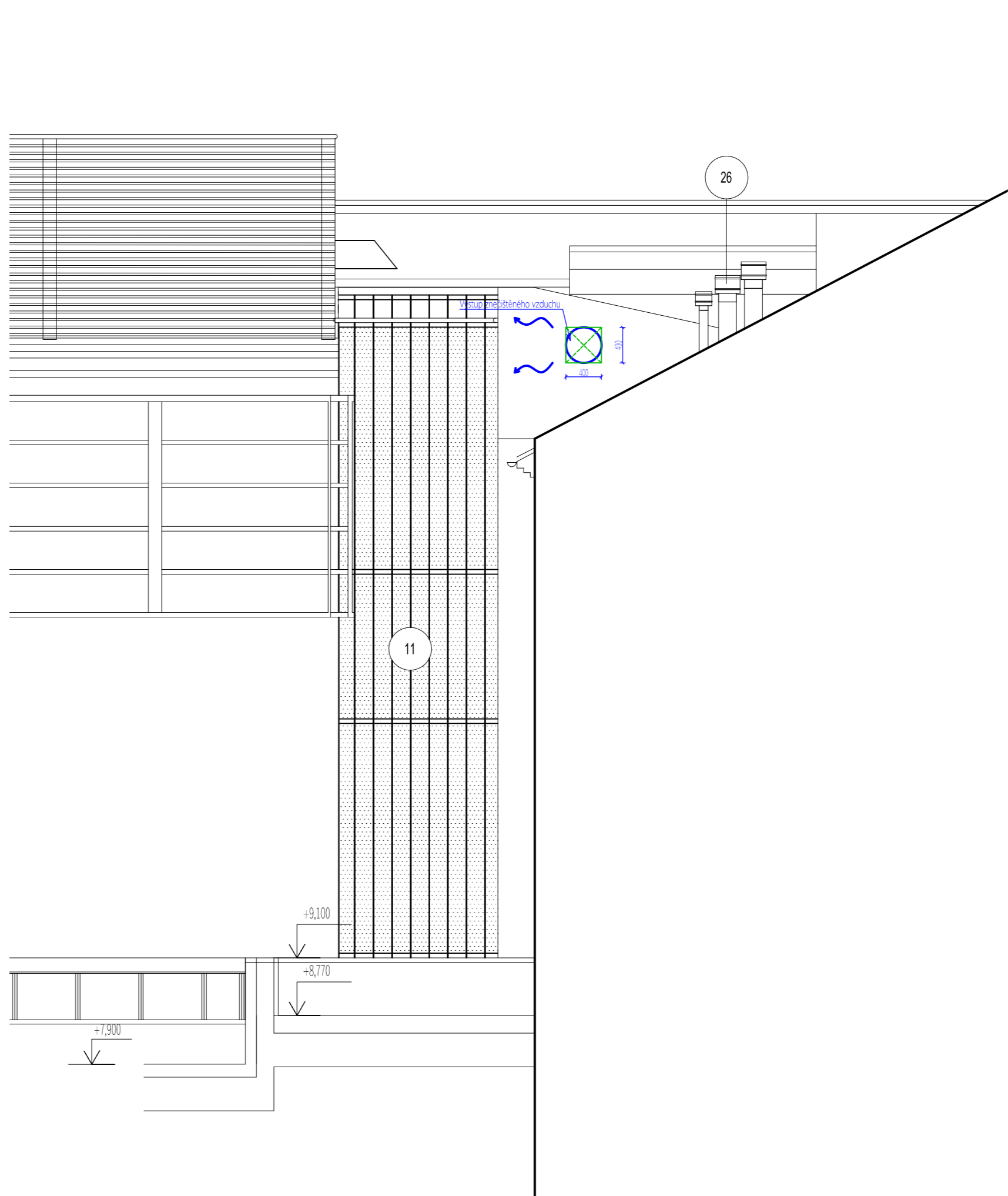


POHLED SEVERNÍ



POHLED ZÁPADNÍ



LEGENDA POVRCHŮ

- | | | | |
|----|--|----|--|
| 01 | TENKOVĚRSTVÁ SILIKONOVÁ ZATÍRANÁ OMÍTKA NA ZATEPL. SYSTÉM, VÝZTUŽNÁ VRSTVA 2x ARMOVANÁ FASÁDNÍM PLETIVEM ZRNITOST 1mm – BARVA SLUNEČNÁ ŽLUTÁ, RAL 1037 | 18 | VZDUCHOTECHNICKÁ JEDNOTKA |
| 02 | TENKOVĚRSTVÁ SILIKONOVÁ SOKLOVÁ OMÍTKA NA SOKLOVÉ DESKY S WAFLOVOU TEXTUROU VÝZTUŽNÁ VRSTVA 2x ARMOVANÁ FASÁDNÍM PLETIVEM BARVA ŠEDÁ, RAL 7038 | 19 | TENKOVĚRSTVÁ SILIKONOVÁ ZATÍRANÁ OMÍTKA OMÍTKA, ZRNITOST 1mm – BARVA BILÁ |
| 03 | POHLEDOVÝ BROUŠENÝ BETON | 20 | NEREZOVÁ ČISTIČÍ TYČ |
| 04 | MARKÝZA Z POHLEDOVÉHO BROUŠENÉHO BETONU + ZASKLENÍ VRSTVENÝM SKLEM | 21 | TENKOVĚRSTVÁ SILIKONOVÁ SOKLOVÁ OMÍTKA ZRNITOST 1mm – BARVA ŠEDÁ, RAL 7038 |
| 05 | KRYTINA, TITANZINEK, TL. 0,8MM – ANTRACIT | 22 | RAMPA – EPOXIDOPOLYURETANOVÁ STĚRKA |
| 06 | OKNO DŘEVĚNÉ Z EUROPROFILŮ – SV. LAZURA | 23 | DVEŘE HLINÍKOVÉ – RAL 7011 |
| 07 | STŘEŠNÍ OKNO + LEMOVÁNÍ ANTRACIT | 24 | OCEĽ ŽEBŘÍK S OCHRANÝM KOŠEM – RAL 7011 |
| 08 | ROLOVACÍ OCEĽOVÁ MRÍŽ NA EL. POHON – RAL 7011 | 25 | HLINÍKOVÁ KONSTRUKCE STANOVISŤE OSTRAHY – RAL 7011 |
| 09 | VÝKLADEC – RAL 7011 | 26 | VÝDECHY VZT – RAL 7011 |
| 10 | TENKOVĚRSTVÁ SILIKONOVÁ ZATÍRANÁ OMÍTKA NA ZATEPL. SYSTÉM, VÝZTUŽNÁ VRSTVA 2x ARMOVANÁ FASÁDNÍM PLETIVEM ZRNITOST 1mm – BARVA BILÁ | 27 | BROUŠENÉ TERACO ŠEDÉ BARVY |
| 11 | HLINÍKOVÁ FASÁDA – RAL 7011 | 28 | HLINÍKOVÝ OBKLAD NA AL ROŠTU – RAL 7011 |
| 12 | OKNO HLINÍKOVÉ – RAL 7011 | 29 | KLEMPÍŘSKÁ KCE, TIŽN PLECH – PŘEDZVĚTRANÝ ANTRACIT |
| 13 | SVĚTLÍK – RAL 7011 | 30 | ZÁVORY |
| 14 | OCEĽ ZÁBRADLÍ – OLEJOVÝ NÁTĚR RAL 7011 | 31 | HROMOSVOD |
| 15 | OCEĽOVÉ OCHRANNÉ ZÁBRADLÍ – ŽAROVĚ ZINKOVANÉ | 32 | HLINÍKOVÁ PROTIHLUKOVÁ ŽALUZIOVÁ ZASTĚNA – RAL 7011 |
| 16 | HLINÍKOVÁ ŽALUZIE – RAL 7011 | 33 | HLINÍKOVÉ LAMELY – RAL 7011 |
| 17 | NEREZOVÝ VLAJKOVÝ STÓŽAR | 34 | HLINÍKOVÝ TERMOPANEL – RAL 7011 |

LEGENDA ZNAČENÍ:



ARCHITEKTONICKO-STAVEBNÍ ŘEŠENÍ

hlavní projektant: Ing. arch. Petr BLAŽEK, Ph.D.
zodpovědný projektant: Ing. arch. Petr BLAŽEK, Ph.D.
vypracovala: Diana BALOG
stavebník: Jihomoravský kraj
Žerotínovo náměstí 449/3
601 82 Brno

stupeň: DSP
datum: 08/2023

**Odvětrání chodby v budově KrÚ JMK
Cejl 73, Brno**
p.č. 5/1 k.ú. Zábřovice 610704 Cejl 530/73, Brno, PSČ 602 00
obsah: **POHLEDY**

PEND a.s.
Vojanova 61, 615 00 Brno
tel.: 548424611-13, fax: 548424614
a.s., E-mail: projekt@pend.cz, www.pend.cz
měřítko: **1:50**
čís. výkresu: **05**